

# Musterportfolio: FondsMusterDepot dynamisch

Risikoklassifizierung: renditeorientiert  
 Währung: EUR  
 Beginndatum: 01.01.2010  
 Kostenmodell: nach Volumen  
 Volumen Kosten pro Jahr: 1,000 %  
 Mindestkosten pro Jahr: 0,00 EUR  
 Max. Kosten pro Jahr: ohne Begrenzung EUR

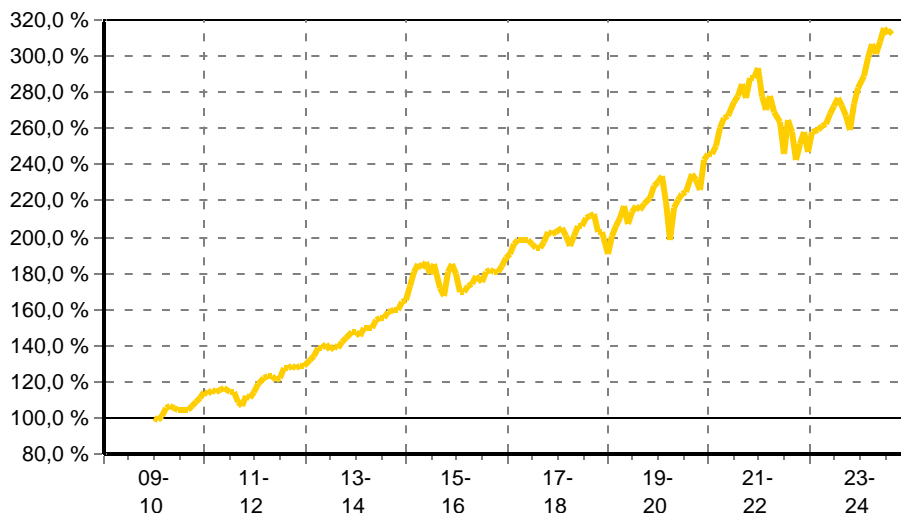
## Kurzinfo:

Der Anlagehorizont beginnt ab 6 Jahre. Die Zielrendite liegt bei dieser Strategie bei 6 bis 7% und der maximale Anteil in Aktienfonds beträgt 70%. Die Lösung für dynamische Anleger, die eine höhere Schwankungsbreite in Kauf nehmen können.

## Portfolio-Zusammensetzung, am 01.01.2010



## kum. Wertentwicklung: 215% zum 31.08.2024 (auf EUR-Basis, seit 31.12.2009)



## Wertentwicklung p.a. nach BVI auf EUR-Basis, zum 31.08.2024

* seit 1 Monat:	0,67 %
* seit Jahresbeginn:	11,29 %
seit 1 Jahr:	15,37 %
seit 2 Jahren:	10,37 %
seit 3 Jahren:	3,42 %
seit 5 Jahren:	7,93 %
seit 10 Jahren:	7,10 %
seit 15 Jahren:	n.v.
seit 20 Jahren:	n.v.

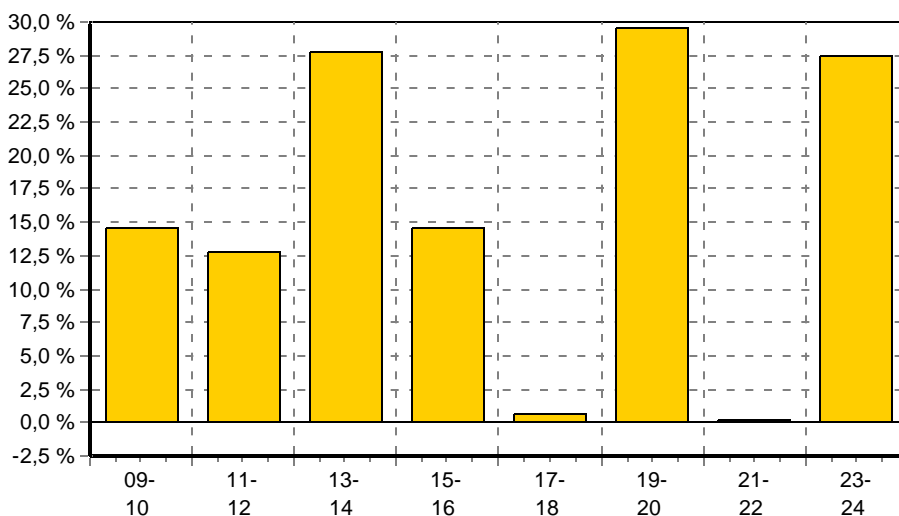
(\* = Veränderung im jew. Zeitraum)

## Volatilität und Sharpe-Ratio

	Volatil.	Sharpe
seit 1 Jahr:	8,55 %	1,54
seit 2 Jahren:	9,76 %	0,90
seit 3 Jahren:	11,51 %	0,21
seit 5 Jahren:	12,07 %	0,60

# Musterportfolio: FondsMusterDepot dynamisch

## Gewinne/Verluste je Zeit-Intervall (auf EUR-Basis)

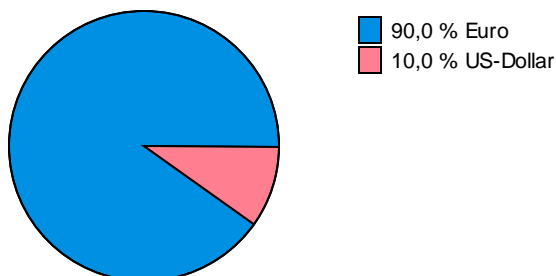


## jährliche Entwicklung nach BVI auf EUR-Basis

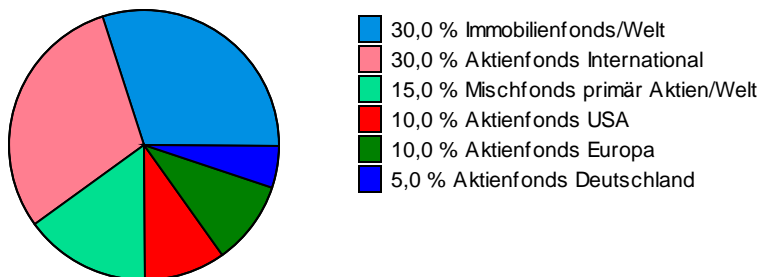
* im Jahr 2024:	11,29 %
im Jahr 2023:	14,54 %
im Jahr 2022:	-16,00 %
im Jahr 2021:	19,21 %
im Jahr 2020:	6,77 %
im Jahr 2019:	21,35 %
im Jahr 2018:	-6,21 %
im Jahr 2017:	7,37 %
im Jahr 2016:	5,48 %
im Jahr 2015:	8,56 %
im Jahr 2014:	11,52 %
im Jahr 2013:	14,52 %
im Jahr 2012:	12,61 %
im Jahr 2011:	0,09 %
im Jahr 2010:	14,59 %

(\* = Jahr nicht vollständig)

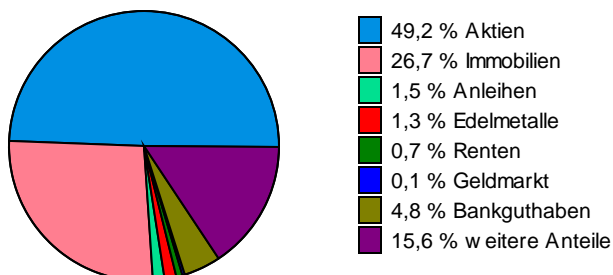
## Portfoliostruktur nach Fonds-Währungen, am 01.01.2010



## Portfoliostruktur nach Anlagekategorien, am 01.01.2010

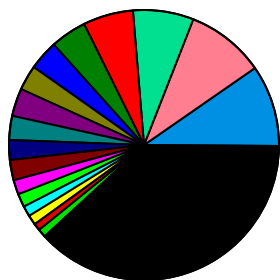


## Portfoliostruktur nach Wertpapieren, am 01.01.2010



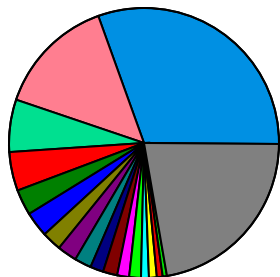
# Musterportfolio: FondsMusterDepot dynamisch

## Portfoliostruktur nach Branchen, am 01.01.2010



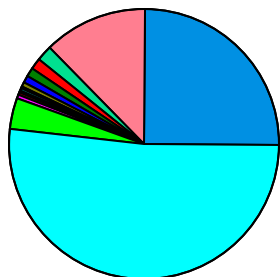
- 10,0 % Gesundheitswesen
- 9,2 % Informationstechnologie
- 7,4 % Industrie
- 5,9 % Nicht-Basiskonsumgüter
- 4,2 % IT
- 3,4 % Finanzen
- 3,1 % Basiskonsumgüter
- 3,0 % Energie
- 2,8 % Finanzsektor
- 2,7 % Kommunikationsdienstleist.
- 2,4 % Roh-, Hilfs- & Betriebsstoffe
- 1,7 % Finanzdienstleistungen
- 1,6 % Konsum, zyklisch
- 1,2 % Finanzwesen
- 1,1 % Grundstoffe
- 1,0 % Versorger
- 0,9 % Dauerhafte Konsumgüter
- 38,3 % w weitere Anteile

## Portfoliostruktur nach Ländern, am 01.01.2010



- 30,7 % USA
- 13,9 % Deutschland
- 6,5 % Vereinigtes Königreich
- 4,7 % Frankreich
- 3,0 % Kanada
- 2,9 % Europa, sonstige
- 2,5 % Schweden
- 2,2 % Niederlande
- 1,9 % Dänemark
- 1,8 % Schweiz
- 1,5 % Spanien
- 1,4 % Italien
- 1,3 % Japan
- 1,2 % Irland
- 0,9 % Portugal
- 0,7 % Taiwan
- 0,7 % Benelux
- 22,2 % w eitere Anteile

## Portfoliostruktur nach Währungen, am 01.01.2010



- 25,1 % US-Dollar
- 12,1 % Euro
- 2,0 % Kanadischer Dollar
- 1,2 % Schweizer Franken
- 1,2 % Britisches Pfund
- 0,8 % Japanischer Yen
- 0,4 % Taiwan-Dollar
- 0,3 % Norwegische Krone
- 0,3 % Australischer Dollar
- 0,2 % Singapur Dollar
- 0,2 % Schwedische Krone
- 0,1 % Dänische Krone
- 4,1 % Bankguthaben
- 52,0 % w eitere Anteile

Portfoliostrukturen basieren auf Fondsinformationen mit Stand vom 31.08.2024

# Musterportfolio: FondsMusterDepot dynamisch

## Statistik der Portfoliowerte:

Stichtag: 31.08.2024, Basis: EUR

	Portfolio	Alger American Asset Growth A \$ 986333	Allianz Strategiefonds Wachstum A € 979726	Allianz Wachstum Europa A € 848182	DWS Deutschland LC 849096
<b>Anteil am Portfolio</b>					
am 01.01.2010	100,0 %	10,0 %	5,0 %	10,0 %	5,0 %
am 31.08.2024	100,0 %	24,9 %	5,1 %	12,4 %	5,0 %
<b>Durchschnittliche Wertentwicklung p.a.</b>	(* = relative Veränderung im jeweiligen Zeitraum)				
*seit 1 Monat	0,67 %	0,78 %	0,29 %	0,56 %	1,84 %
*seit Jahresbeginn	11,29 %	24,68 %	14,08 %	6,29 %	5,50 %
1 Jahr	15,37 %	31,65 %	18,89 %	14,84 %	8,95 %
2 Jahre	10,37 %	18,60 %	10,97 %	13,74 %	15,59 %
3 Jahre	3,42 %	5,06 %	6,11 %	-2,47 %	-1,36 %
5 Jahre	7,93 %	14,39 %	8,29 %	9,13 %	4,99 %
10 Jahre	7,10 %	14,39 %	7,14 %	7,57 %	5,46 %
15 Jahre	n.v.	15,64 %	8,49 %	10,34 %	8,53 %
20 Jahre	n.v.	12,49 %	6,52 %	9,09 %	9,17 %
<b>Volatilität der Wertentwicklung</b>					
1 Jahr	8,55 %	15,75 %	8,57 %	16,56 %	13,98 %
3 Jahre	11,51 %	19,92 %	10,72 %	22,54 %	20,99 %
5 Jahre	12,07 %	18,86 %	12,60 %	20,35 %	23,76 %
<b>Sharpe-Ratio</b>					
1 Jahr	1,54	1,87	1,94	0,76	0,48
3 Jahre	0,21	0,20	0,47	neg.	neg.
5 Jahre	0,60	0,73	0,61	0,42	0,18
	DWS Top Dividende LD 984811	FvS SICAV Multiple Opportunities R AOM430	grundbesitz global RC 980705	hausInvest 980701	M&G (Lux) Global Dividend € A Acc A2JRB4
<b>Anteil am Portfolio</b>					
am 01.01.2010	10,0 %	10,0 %	15,0 %	15,0 %	10,0 %
am 31.08.2024	9,7 %	9,0 %	5,9 %	6,8 %	12,9 %
<b>Durchschnittliche Wertentwicklung p.a.</b>	(* = relative Veränderung im jeweiligen Zeitraum)				
*seit 1 Monat	1,00 %	1,27 %	-0,48 %	-0,05 %	1,11 %
*seit Jahresbeginn	9,75 %	6,90 %	-3,43 %	1,52 %	13,87 %
1 Jahr	12,21 %	7,98 %	-6,30 %	2,31 %	18,47 %
2 Jahre	4,73 %	5,57 %	-3,03 %	2,49 %	10,29 %
3 Jahre	6,61 %	1,34 %	-1,13 %	2,50 %	8,93 %
5 Jahre	5,65 %	4,38 %	0,14 %	2,25 %	11,06 %
10 Jahre	6,35 %	5,66 %	1,22 %	2,31 %	8,25 %
15 Jahre	8,39 %	7,83 %	1,54 %	2,43 %	10,59 %
20 Jahre	7,48 %	n.v.	2,41 %	2,86 %	n.v.
<b>Volatilität der Wertentwicklung</b>					
1 Jahr	5,82 %	5,58 %	1,71 %	0,61 %	8,90 %
3 Jahre	8,89 %	8,42 %	1,63 %	0,63 %	12,12 %
5 Jahre	11,15 %	8,54 %	1,40 %	0,74 %	17,01 %
<b>Sharpe-Ratio</b>					
1 Jahr	1,71	1,03	neg.	0,16	1,82
3 Jahre	0,63	0,04	neg.	2,29	0,65
5 Jahre	0,45	0,44	neg.	2,18	0,61

# Musterportfolio: FondsMusterDepot dynamisch

## Statistik der Portfoliowerte:

Stichtag: 31.08.2024, Basis: EUR

	Templeton Growth	
	(Euro) A acc €	
	941034	
<b>Anteil am Portfolio</b>		
am 01.01.2010	10,0 %	
am 31.08.2024	8,3 %	
<b>Durchschnittliche Wertentwicklung p.a.</b>		(* = relative Veränderung im jeweiligen Zeitraum)
*seit 1 Monat	-0,18 %	
*seit Jahresbeginn	8,91 %	
1 Jahr	14,01 %	
2 Jahre	11,75 %	
3 Jahre	5,66 %	
5 Jahre	6,72 %	
10 Jahre	4,20 %	
15 Jahre	7,27 %	
20 Jahre	4,52 %	
<b>Volatilität der Wertentwicklung</b>		
1 Jahr	9,46 %	
3 Jahre	12,77 %	
5 Jahre	14,12 %	
<b>Sharpe-Ratio</b>		
1 Jahr	1,25	
3 Jahre	0,36	
5 Jahre	0,43	

Alle angegebenen Zahlen zur Wertentwicklung sind ohne Berücksichtigung von Emissionsgebühren und bei Wiederanlage sämtlicher Ausschüttungen berechnet. Grundlage für die Berechnung der Volatilität: Monatliche Returns, logarithmiert, annualisiert. Die Berechnung des Sharpe Ratio beruht auf den zugehörigen Zahlen der Wertentwicklung und der Volatilität.